

DRŽAVNI ZAVOD ZA STATISTIKU  
CROATIAN BUREAU OF STATISTICS

# Revizija bruto domaćeg proizvoda prema ESA 2010 metodologiji

Zagreb, 10. rujna 2014.

# Europski sustav nacionalnih i regionalnih računa – ESA 2010

- ESA 2010 se odnosi na **harmoniziranu metodologiju** koja se koristi u proizvodnji podataka o nacionalnim računima u Europskoj uniji.
- Jedinствена metodologija = **ujednačena, usporediva, pouzdana i osuvremenjena proizvodnja** ekonomskih statistika u zemljama članicama.



# ESA 2010

- Na razini EU postojeću metodologiju nacionalnih računa ESA 1995 zamjenjuje **ESA 2010**
- Na svjetskoj razini ESA 2010 odgovara Sustavu nacionalnih računa – **SNA 2008**
- Revizija SNA 2008 (zamjenjuje SNA 1993) rezultira revizijom ESA 2010

# ESA 2010

## **Razlozi** revizije metodologije:

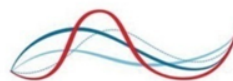
- Promjena ekonomskog okruženja - globalizacija, veći značaj informacijskih i komunikacijskih tehnologija u proizvodnom procesu, povećanje vrijednosti proizvoda intelektualnog vlasništva, povećan značaj uslužnih djelatnosti

## **Cilj** revizije metodologije:

- Pružanje pravodobnih i detaljnijih informacija korisnicima podataka

# ESA 2010

- Što ESA 2010 definira?
  - ✓ Metodologiju obračuna
  - ✓ Program slanja podatka (Transmisijski program) koji se sastoji od niza tablica koje se šalju u Eurostat prema točno specificiranim rokovima
- Primjena nove metodologije počinje od **rujna 2014.**



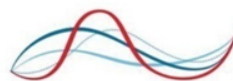
# ESA 2010

## ESA 2010 u DZS-u:

- Obračun u skladu s ESA 2010 metodologijom i ostalim relevantnim propisima i preporukama:
  - ✓ Serija **godišnjeg BDP-a** od 1995. – 2012.
  - ✓ Serija **tromjesečnog BDP-a** od 2000 Q1 – 2014 Q2
- Rezultati su dostupni prema proizvodnoj i rashodnoj metodi:
  - u tekućim cijenama
  - u stalnim cijenama prethodne godine
  - u stalnim cijenama referentne godine (2010. = 100)
  - realne stope rasta
  - sezonski prilagođene realne stope rasta

## Podaci i metodologija raspoloživi u Priopćenjima DZS-a:

- [www.dzs.hr](http://www.dzs.hr)
- Priopćenje 12.1.5 – Godišnji bruto domaći proizvod za razdoblje 1995. – 2012. (ESA 2010)
- Priopćenje 12.1.1/2 – Procjena tromjesečnog bruto domaćeg proizvoda od prvog tromjesečja 2000. do drugog tromjesečja 2014. (ESA 2010)



# Najznačajnije promjene u nacionalnim računima Hrvatske

- ESA 2010 donosi metodološke promjene u **25 područja** (nisu sva jednako važna za hrvatske nacionalne račune)
- U sklopu revizije, osim ESA 2010 promjena, napravljena su **dodatna metodološka poboljšanja** zbog korištenja boljih izvora podataka



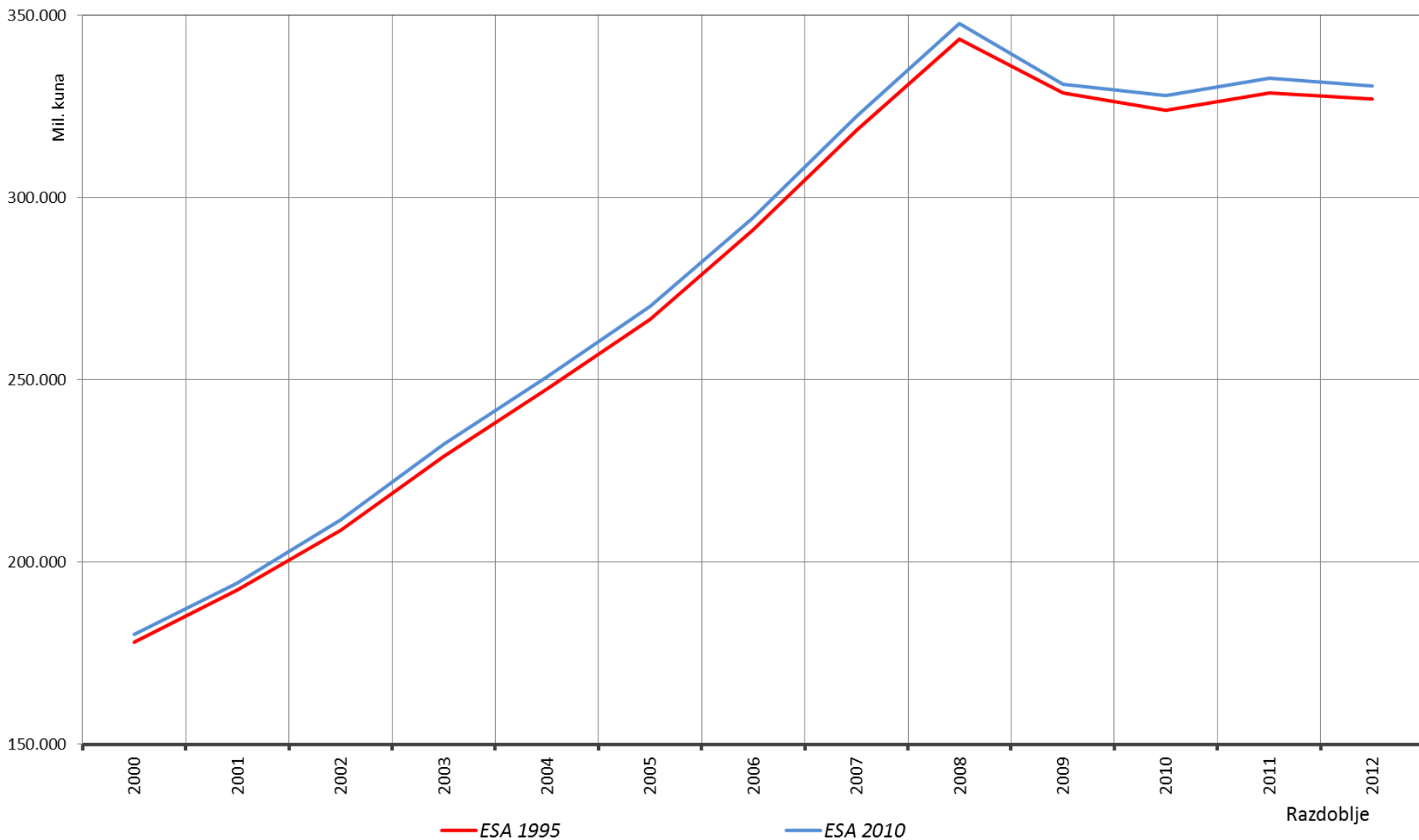
Revizija obuhvaća sljedeće elemente metodoloških poboljšanja:

- prikazivanje izdataka za istraživanje i razvoj kao investicija
- prikazivanje izdataka za sustave naoružanja kao investicija
- uvođenje principa promjene vlasništva za robu poslanu u inozemstvo na obradu
- uključivanje ilegalnih aktivnosti
- poboljšanja u obračunu neživotnog osiguranja
- bruto vrijednosti proizvodnje središnje banke UFPIM-a
- porezi na proizvodnju
- sektorska klasifikacija i NKD klasifikacija

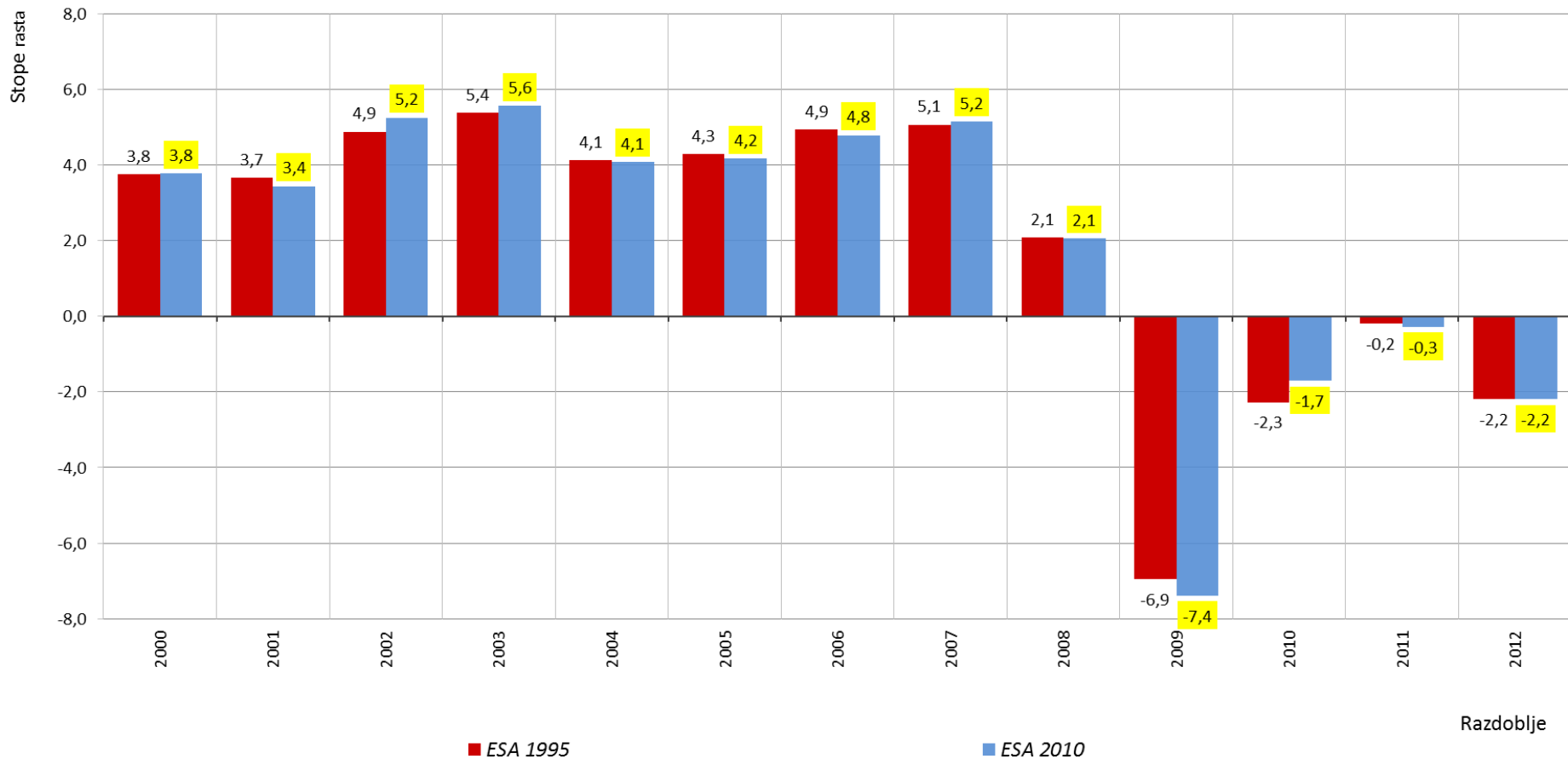
# Utjecaj revizije ESA 2010 na BDP

- Revidirani BDP u **tekućim cijenama** u razdoblju od 1995. do 2012. povećao se u prosjeku za **1,2%**.
- Porast razine BDP-a najviše je ostvaren je zbog drugačijeg bilježenja **istraživanja i razvoja** te uključivanja **ilegalnih aktivnosti** u službeni BDP
- Ostali elementi revizije imaju pozitivan ili negativan utjecaj na razinu BDP-a
- **Revidirane stope rasta BDP-a** nisu se značajno mijenjale

# Usporedba BDP-a u tekućim cijenama prema ESA 1995 i ESA 2010



# Usporedba stopa rasta godišnjeg BDP-a prema ESA 1995 i ESA 2010



# Istraživanje i razvoj

- **Izdaci za I&R** prema ESA 2010 smatraju se **investicijom**, a ne više međufaznom potrošnjom
- Izdaci za I&R **povećavaju razinu BDP-a za 0,5%** (2000. -2012.)
- Glavni izvori podataka:
  - Godišnji izvještaji o istraživanju i razvoju za poduzeća/trgovačka društva, za državni sektor i privatne neprofitne organizacije i za visoko obrazovanje
  - Godišnji financijski izvještaji FINA-e
  - Platna bilanca
  - Ostali raspoloživi izvori podataka

## Izdaci za vojnu opremu

- **Izdaci za vojnu opremu** prema ESA 2010 smatraju se **investicijom**, a ne više međufaznom potrošnjom
- Za vrijednost izdataka za vojnu opremu smanjuju se ukupni izdaci za finalnu potrošnju sektora države, a povećavaju se izdaci za bruto investicije u fiksni kapital.
- **Utjecaj na promjenu razine BDP-a nije značajan.**

## Roba poslana u inozemstvo na obradu

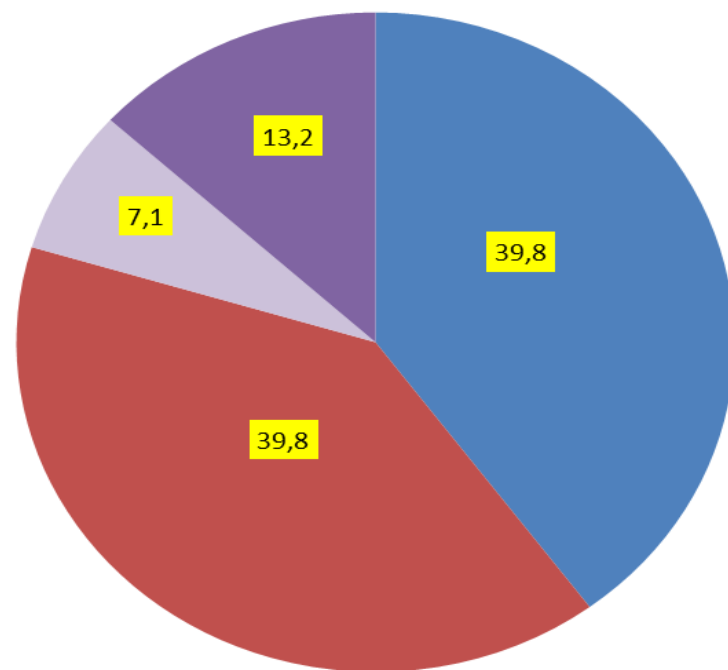
- Mijenja se način bilježenja međunarodne razmjene
- Prema ESA 2010 i BPM6 uvodi se **načelo promjene vlasništva** roba u međunarodnoj razmjeni, a ne više načelo fizičkog kretanja robe preko granice
- Vrijednost robe koja se šalje na doradu u inozemstvo, bez promjene vlasništva, bilježi se kao **usluga** dorade
- **Pad vrijednosti izvoza i uvoza roba te porast vrijednosti izvoza i uvoza usluga**
- Utjecaj na deficit tekućeg računa platne bilance neutralan

# Ilegalne aktivnosti

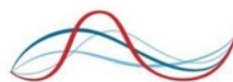
- Sve zemlje članice uključit će ilegalne aktivnosti u BDP
- Ilegalne aktivnosti uključene u ovoj reviziju obuhvaćaju:
  - ✓ distribuciju droge
  - ✓ usluge prostitucije
  - ✓ ilegalnu proizvodnju i prodaju cigareta i duhana
  - ✓ ilegalnu proizvodnju i prodaju alkohola
- Ilegalne aktivnosti **povećavaju razinu BDP-a za 0,7%** (2000-2012), odnosno za 2,274 milijardi u 2012. godini.
- Izvori podataka: podaci MUP-a, DZS-a, HZJZ, Instituta za društvene znanosti „Ivo Pilar”, Ured za suzbijanje zlouporabe droge, Carinska uprava, stručne ocjene



# Struktura prosječnog godišnjeg dohotka ostvarenog ilegalnim aktivnostima



■ Droga ■ Prostitucija ■ Alkohol ■ Cigarete i duhan



# Sektorska klasifikacija

- Promijenjen je kvantitativni i kvalitativni kriteriji **razgraničavanja između sektora opće države i ostalih sektora**
- Prema ESA 95 proširen je obuhvat sektora države za dvije jedinice: Hrvatska radiotelevizija i Hrvatske željeznice-infrastruktura)
- Prema ESA 2010 u obuhvat uključene još dvije jedinice: Hrvatske autoceste i Autocesta Rijeka-Zagreb

# Porezi na proizvodnju

- **Proširen obuhvat poreza** (dopunjena lista prihoda koji se smatraju porezima)
- Korišteni dodatni izvori podataka u obračunu poreza i subvencija
- Promijenjen **izvor podataka i metoda obračuna PDV-a**
  - ✓ Baza podataka Ministarstva financija
  - ✓ Metoda vremenskog prilagođavanja, umjesto dosadašnjeg obračunskog načela

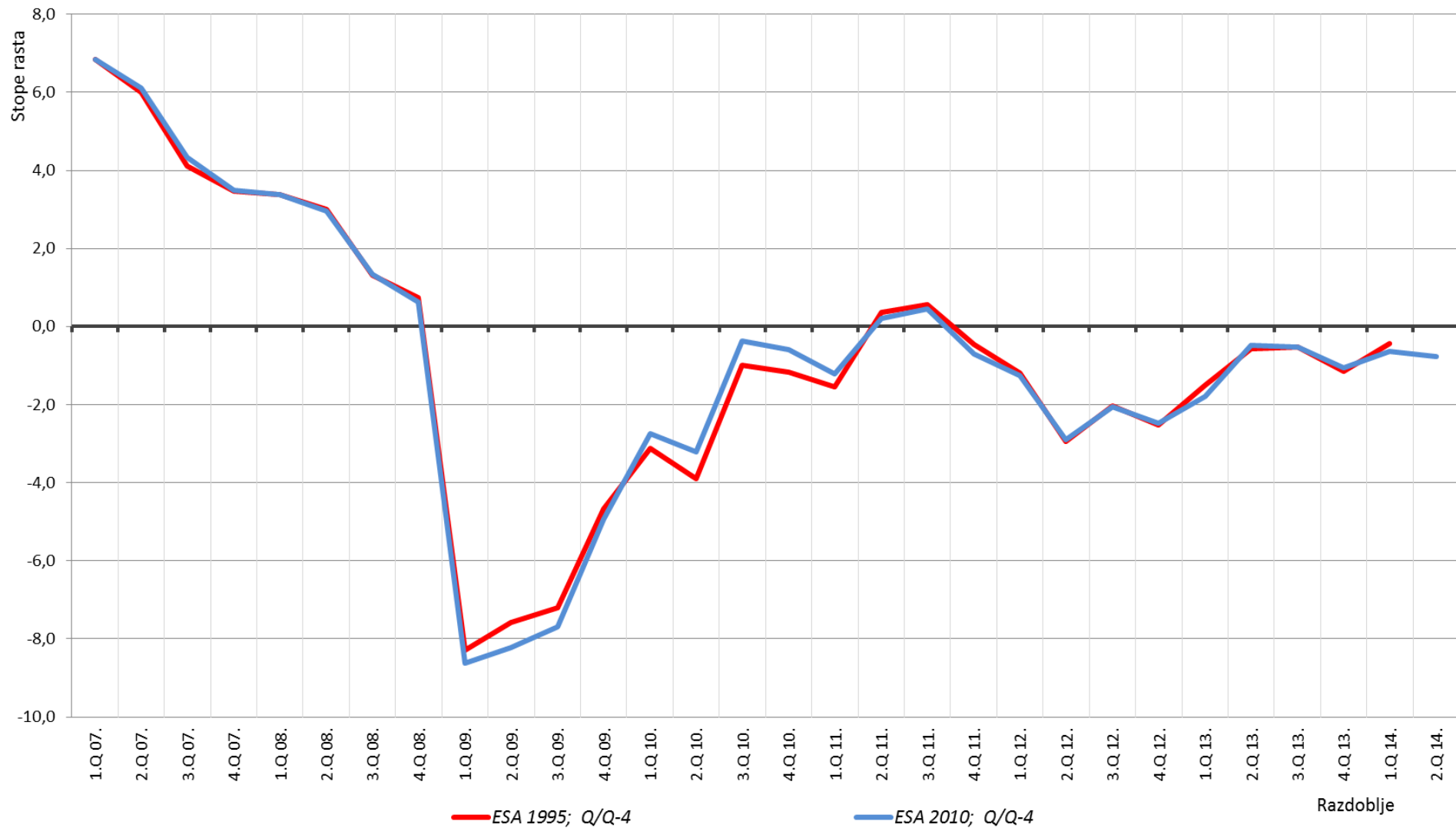
## Ostala metodološka unaprjeđenja

- **Neživotno osiguranje** - Poboljšano vrednovanje usluga neživotnog osiguranja; uvodi se pojam „prilagođenih šteta”
- **Središnja banka** – Poboljšano vrednovanje usluga središnje banke; mijenja se raspored vrijednosti proizvodnje središnje banke
- **Klasifikacija djelatnosti** – Jedinice razvrstane u djelatnosti prema pravilima razvrstavanja Statističkog poslovnog registra

# Revizija tromjesečnog BDP-a

- Sukladno revizijskoj politici DZS je, zbog primjene ESA 2010, revidirao prethodno objavljene tromjesečne podatke o BDP-u za razdoblje od **1Q 2000. do 1Q 2014.**
- Podaci za 2013. privremeni su i dobiveni na temelju preliminarnoga godišnjeg obračuna.

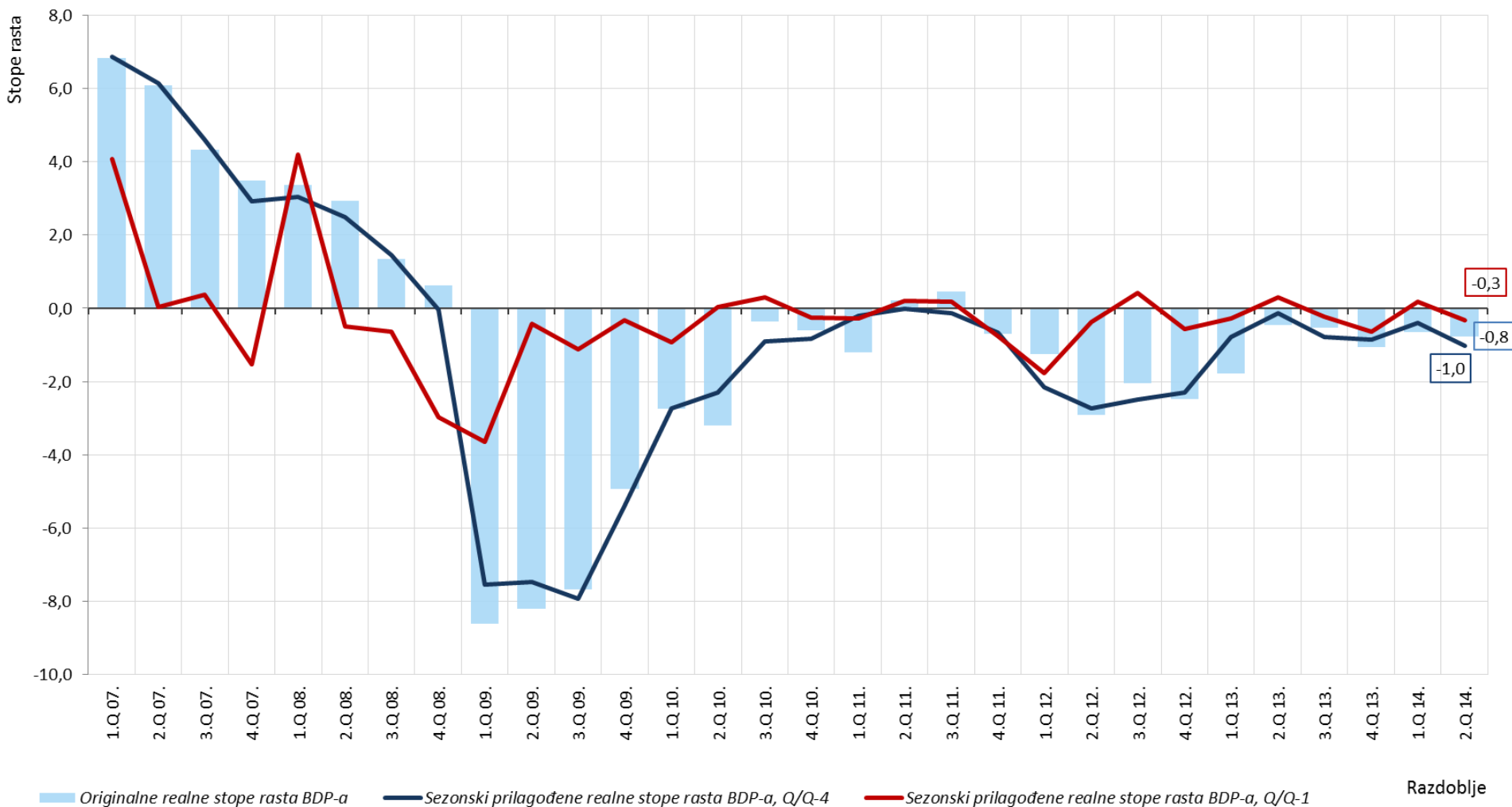
# Usporedba originalnih stopa rasta tromjesečnog BDP-a prema ESA 1995 i prema ESA 2010



# Tromjesečni BDP za 2Q 2014

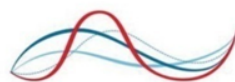
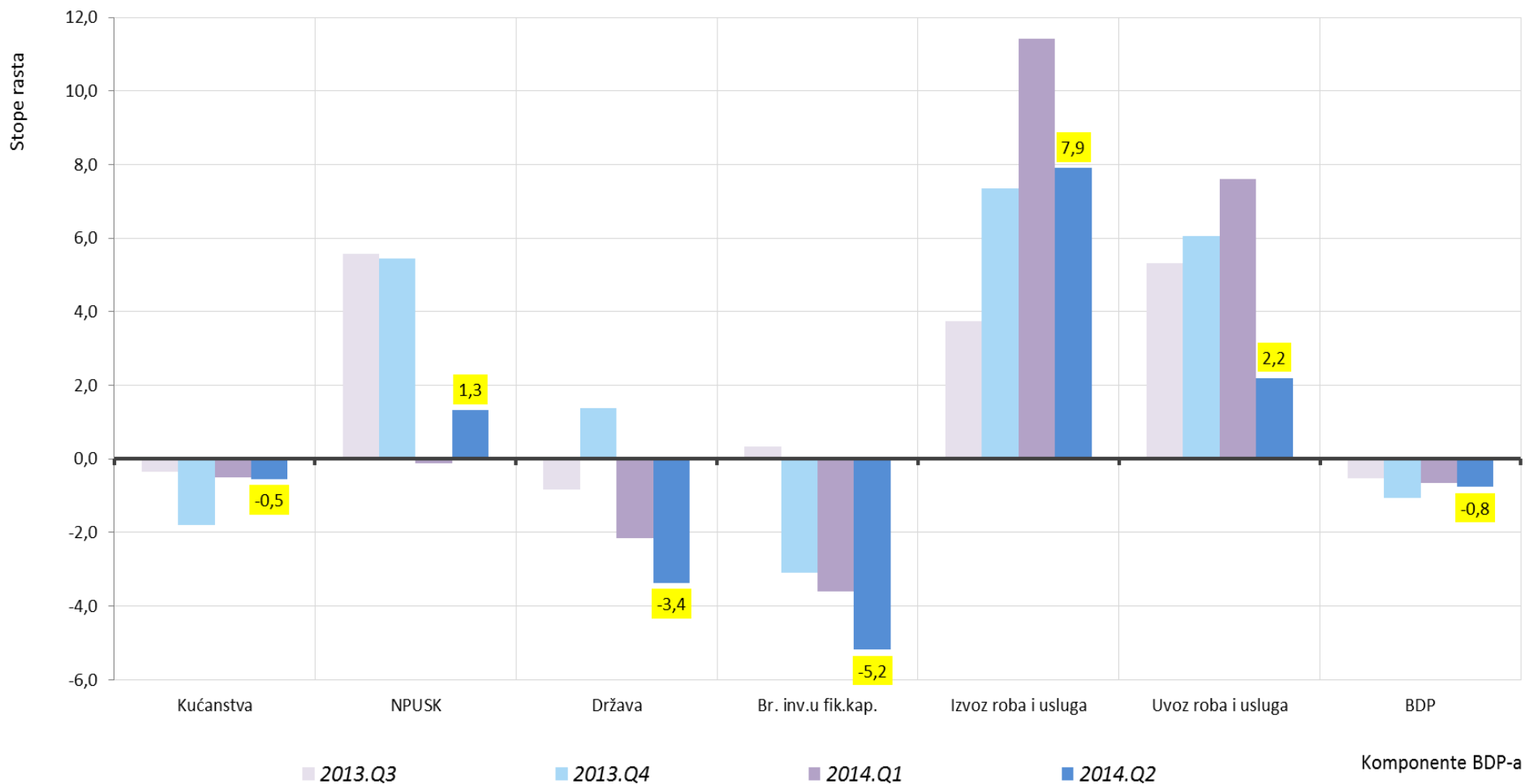
- BDP za drugo tromjesečje 2014. ne razlikuje se od prve procjene objavljene 29. kolovoza 2014.
- Bruto domaći proizvod u drugom je tromjesečju 2014. realno manji za 0,8% u odnosu na isto tromjesečje 2013.
- Sezonski prilagođeni BDP realno je manji za 0,3% u odnosu na prethodno tromjesečje, realno manji za 1,0% u odnosu na isto tromjesečje 2013.
- Bruto dodana vrijednost (BDV) u drugom tromjesečju 2014. u odnosu na isto tromjesečje prethodne godine realno je manja za 0,4%.

# Tromjesečne i godišnje stope rasta BDP-a iz originalnih te iz sezonski prilagođenih vremenskih serija





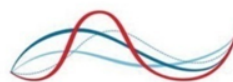
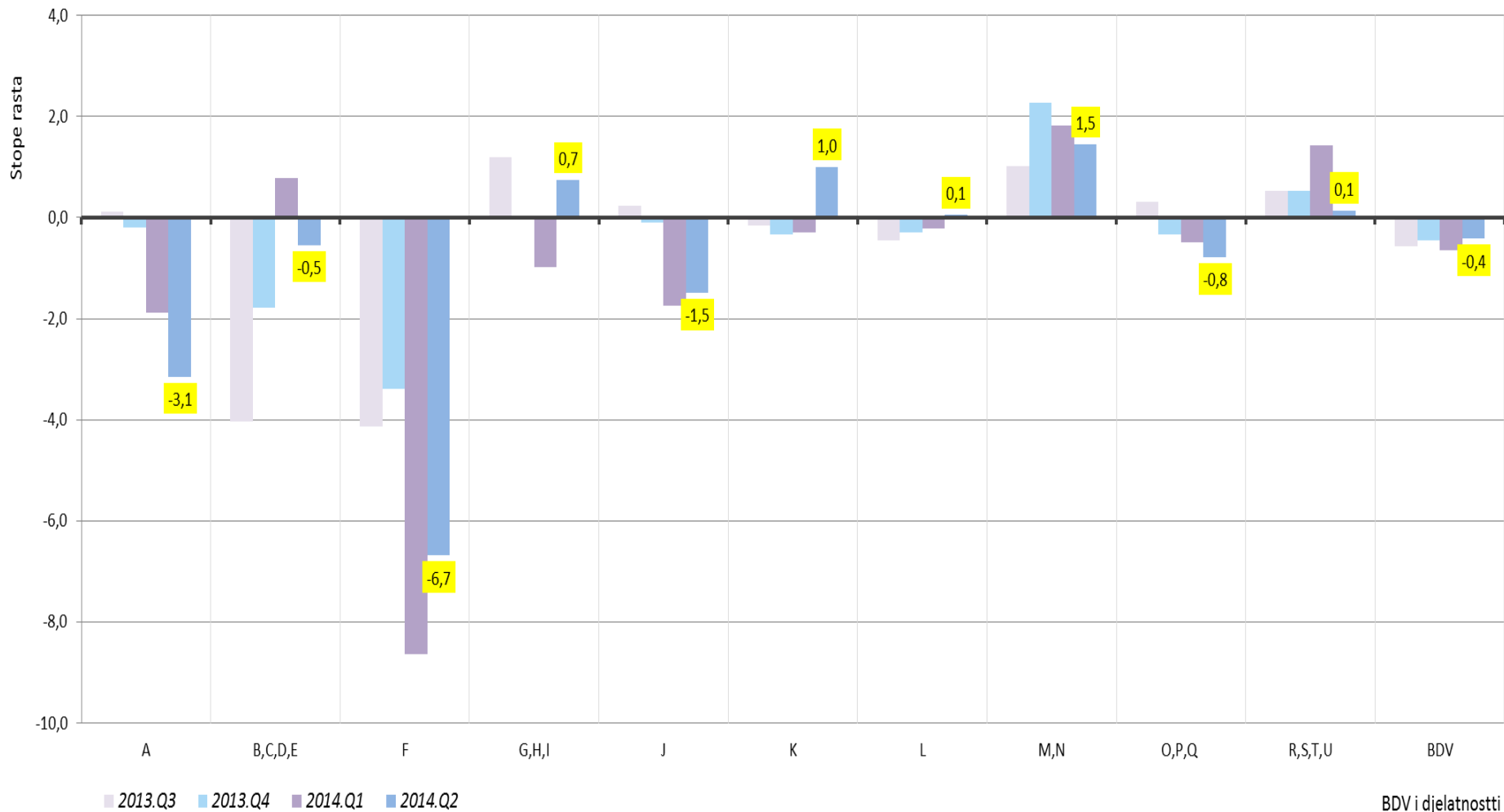
# Realne stope rasta po komponentama BDP-a, Q/Q-4



# Doprinosi rastu BDP-a po komponentama

- Najveći doprinos povećanju obujma bruto domaćeg proizvoda u drugom tromjesečju 2014. ostvaren je **većim izvozom roba**, dok je najveći doprinos smanjenju obujma prouzročen **rastom uvoza roba**
- Doprinos domaće potražnje ostvarenoj stopi realnog rasta BDP-a bio je negativan (2,9 postotnih bodova), dok je doprinos neto inozemne potražnje bio pozitivan (2,1 postotnih bodova).

# Realne stope rasta po djelatnostima BDV-a, Q/Q-4

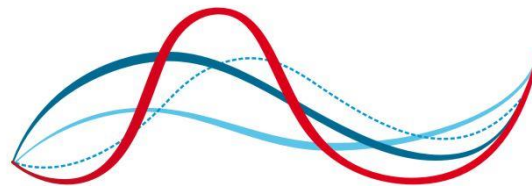


## Doprinosi rastu BDV-a po djelatnostima

- Najveći doprinos rastu BDP-a u drugom tromjesečju 2014. ostvaren je u djelatnosti **Prerađivačka industrija (C)**
- Najveći doprinos smanjenju obujma u drugom tromjesečju 2014. ostvaren je u djelatnosti **Graditeljstva (F)**

# Sljedeća objava tromjesečnog BDP-a

- Prva procjena TBDP-a za treće tromjesečje 2014. bit će objavljena 28. studenog 2014.
- Objava ostalih agregata nacionalnih računa prema ESA 2010 metodologiji očekuje se do kraja godine.



DRŽAVNI ZAVOD ZA STATISTIKU  
CROATIAN BUREAU OF STATISTICS

## Hvala na pažnji

Novinarski upiti

**Tel: +385 (0)1 4806 121**  
**+385 (0)1 4806 196**

**Fax: +385 (0)1 4806 148**  
**+385 (0)1 4806 199**

**E-mail: [press@dzs.hr](mailto:press@dzs.hr)**